

VARIANTE SPECIFICA AL PIANO TERRITORIALE DI COORDINAMENTO PROVINCIALE

Approvato con delibera C.P. n.68886/146 del 14/09/2006  
Integrato con delibera C.P. n.70346/146 del 19/07/2010



PROVINCIA DI FORLÌ-CESENA



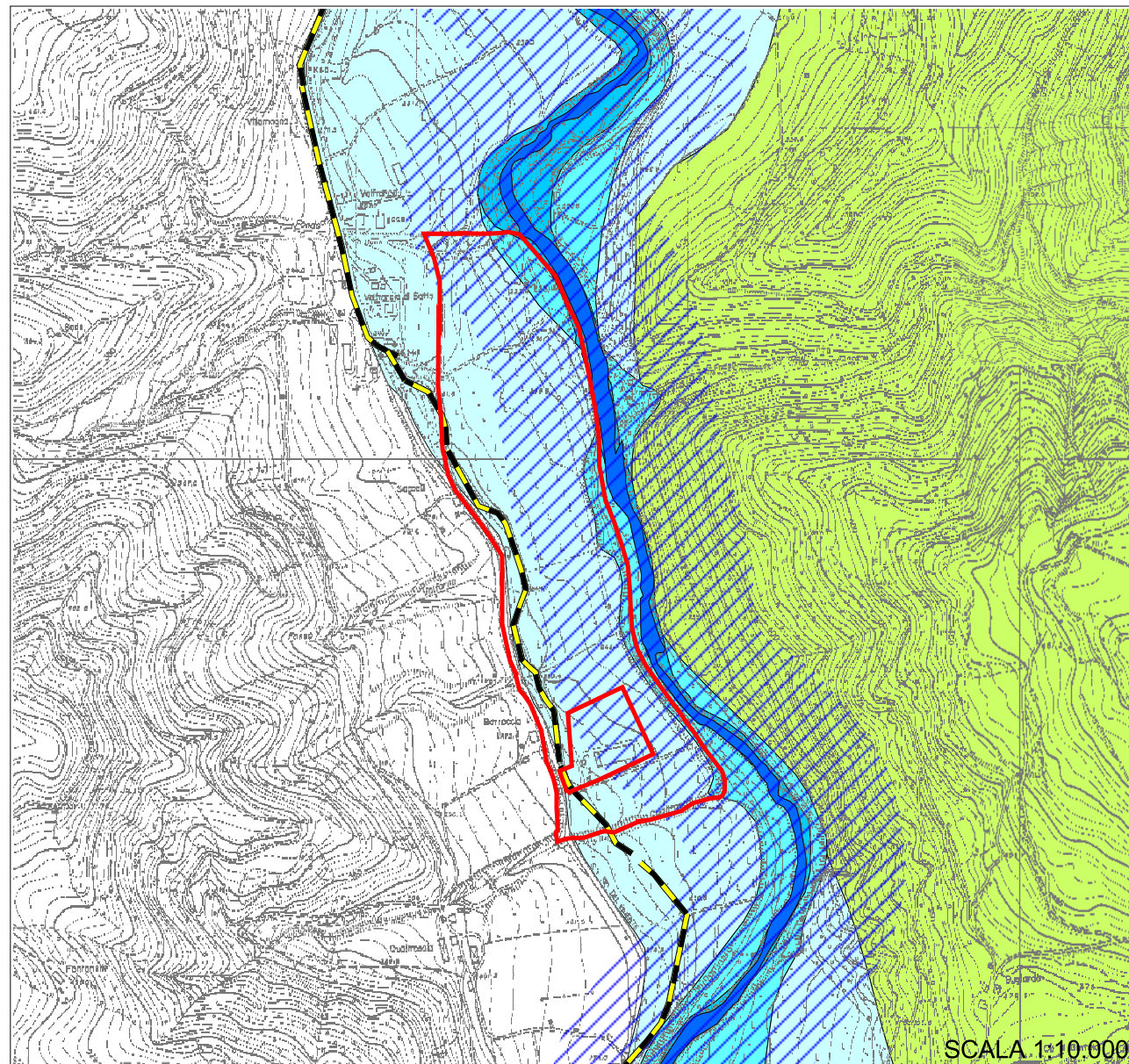
COMUNE DI GALEATA

VARIANTE SPECIFICA AL PIANO STRUTTURALE COMUNALE

Attuazione dell'art.21 della L.R. 20/2000 e s.m.i.

SCHEDA AMBITO INSEDIATIVO A13 QUALTROSOLA

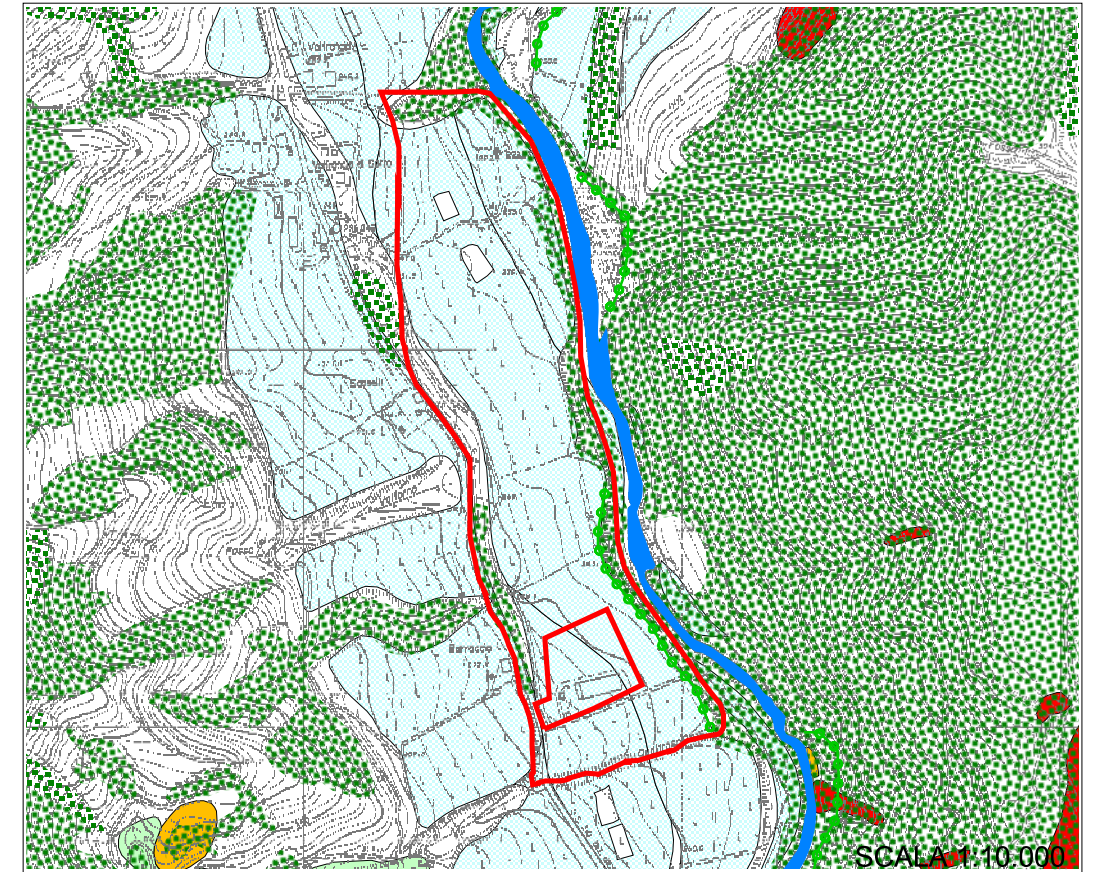
1



SCALA 1:10.000

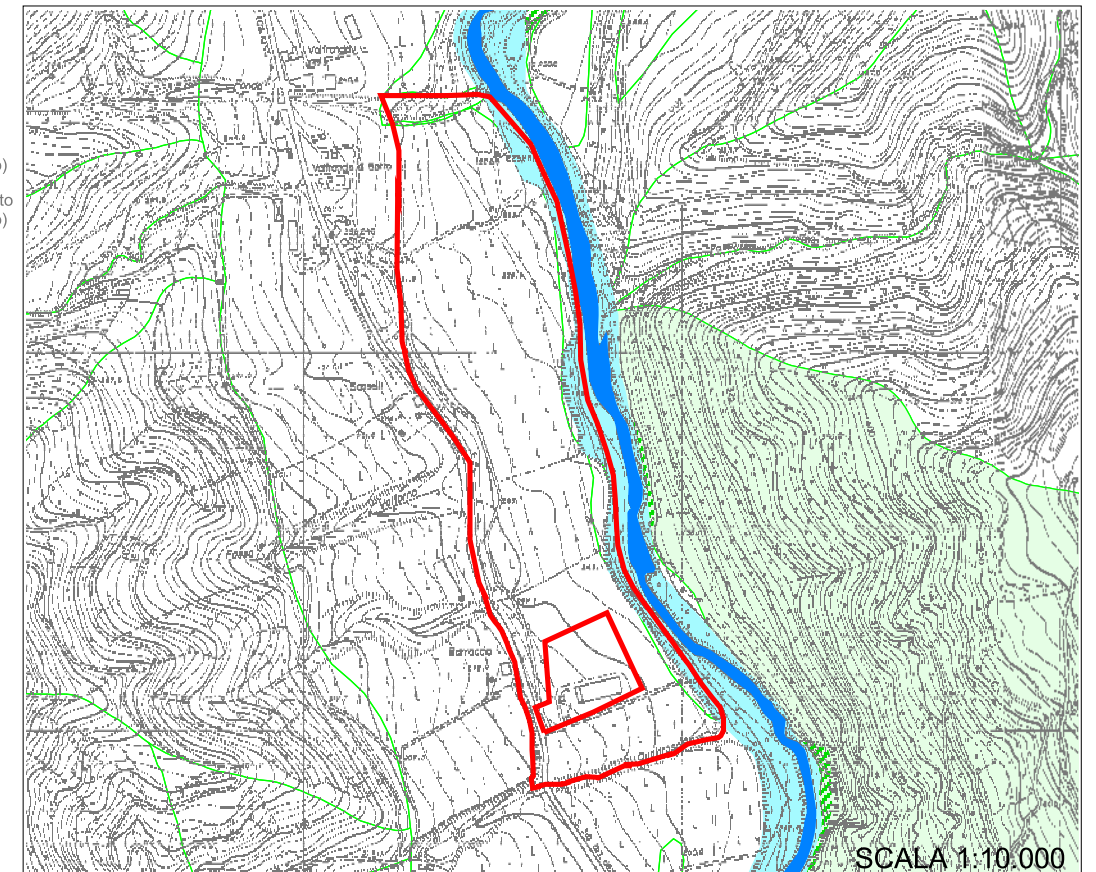
- Ambito PSC
- Zone di tutela dei caratteri ambientali di laghi, bacini e corsi d'acqua (Art. 17 PTCP)**
  - Zone di espansione inondabili
  - Zone ricomprese nel limite morfologico
  - Zone di tutela del paesaggio fluviale
- Invasi ed alvei di laghi, bacini e corsi d'acqua (Art. 18 PTCP)
- Zone di particolare interesse paesaggistico-ambientale (Art. 19 PTCP)
- Zone ed elementi di particolare interesse storico-archeologico (Art. 21 PTCP)**
  - Complessi archeologici
  - Aree di accertata e rilevante consistenza archeologica
  - Concentrazione materiali archeologici o segnalazione rinvenimenti
- Zone di tutela naturalistica (Art. 25 PTCP)
- Aree di valorizzazione**
  - Parco nazionale e riserve naturali (Art. 30 PTCP)
  - Proposte di riserva naturale
  - Progetti di tutela, recupero e valorizzazione
- Quota 1200 metri s.l.m.
- Sistemi e zone strutturanti la forma del territorio**
  - Crinale
  - Collina
  - Insediamenti urbani storici e strutture insediative storiche non urbane
- Zone ed elementi di interesse storico e testimoniale**
  - Viabilità storica
  - Viabilità panoramica
- Fasce di tutela di fiumi, torrenti e corsi d'acqua (DLGS n.42/2004)

- Ambito PSC
- Sistema forestale e boschivo (Art.10 PTCP)
- Crinali
- Scarpate
- Aree calanchive
- Calanchi
- Aree interessate da frane attive**
  - Corpi di frana attivi
- Aree interessate da frane quiescenti**
  - Corpi di frana privi di periodicità stagionali
- Zone ed elementi caratterizzati da potenziale instabilità**
  - Coltri di depositi di versante
  - Depositi eluvio-colluviali
  - Depositi alluvionali terrazzati
  - Conoidi di deiezione
- Zone di tutela dei corpi idrici superficiali e sotterranei**
  - Aree di alimentazione degli acquiferi sotterranei
  - Aree caratterizzate da ricchezza di falde idriche
  - Invasi ed alvei di laghi, bacini e corsi d'acqua (Art. 18 PTCP)
  - Piano infraregionale attività estrattive



SCALA 1:10.000

- Ambito PSC
- Abitati da consolidare Legge 445/1908 e/o Piani straordinari Legge 267/1998
- Zona 1 - Area dissestata (Art. 12 Piano stralcio Autorità di bacino)
- Zona 2 - Area di possibile evoluzione del dissesto (Art.12 Piano stralcio Autorità di bacino)
- Regolamentazione delle U.I.E. Unità Idromorfologiche Elementari Art. 13 Piano stralcio Autorità di bacino**
  - Limite Unità Idromorfologiche Elementari
  - R1 - Rischio Moderato
  - R2 - Rischio Medio
  - R3 - Rischio Elevato
  - R4 - Rischio Molto Elevato
- Aree a rischio di esondabilità**
  - Aree ad elevata probabilità di esondazione (Art. 3 Piano stralcio Autorità di bacino)
  - Aree a moderata probabilità di esondazione (Art. 4 Piano stralcio Autorità di bacino)
  - Invasi ed alvei di laghi, bacini e corsi d'acqua (Art. 18 PTCP)



SCALA 1:10.000