

VARIANTE SPECIFICA AL PIANO TERRITORIALE DI COORDINAMENTO PROVINCIALE

Approvato con delibera C.P. n.68886/146 del 14/09/2006  
Integrato con delibera C.P. n.70346/146 del 19/07/2010



PROVINCIA DI FORLÌ-CESENA



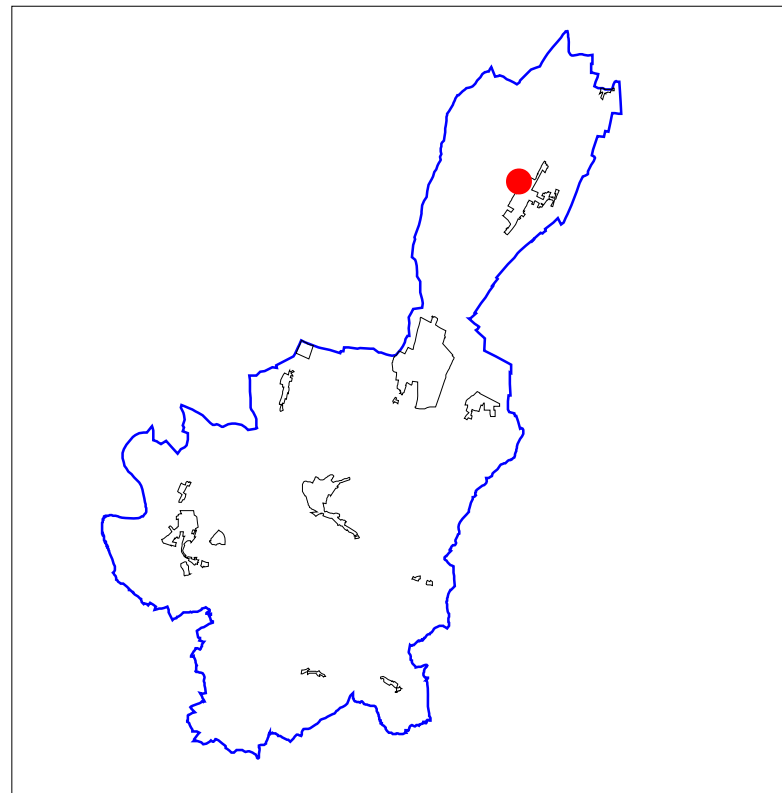
COMUNE DI BERTINORO

VARIANTE SPECIFICA AL PIANO STRUTTURALE COMUNALE

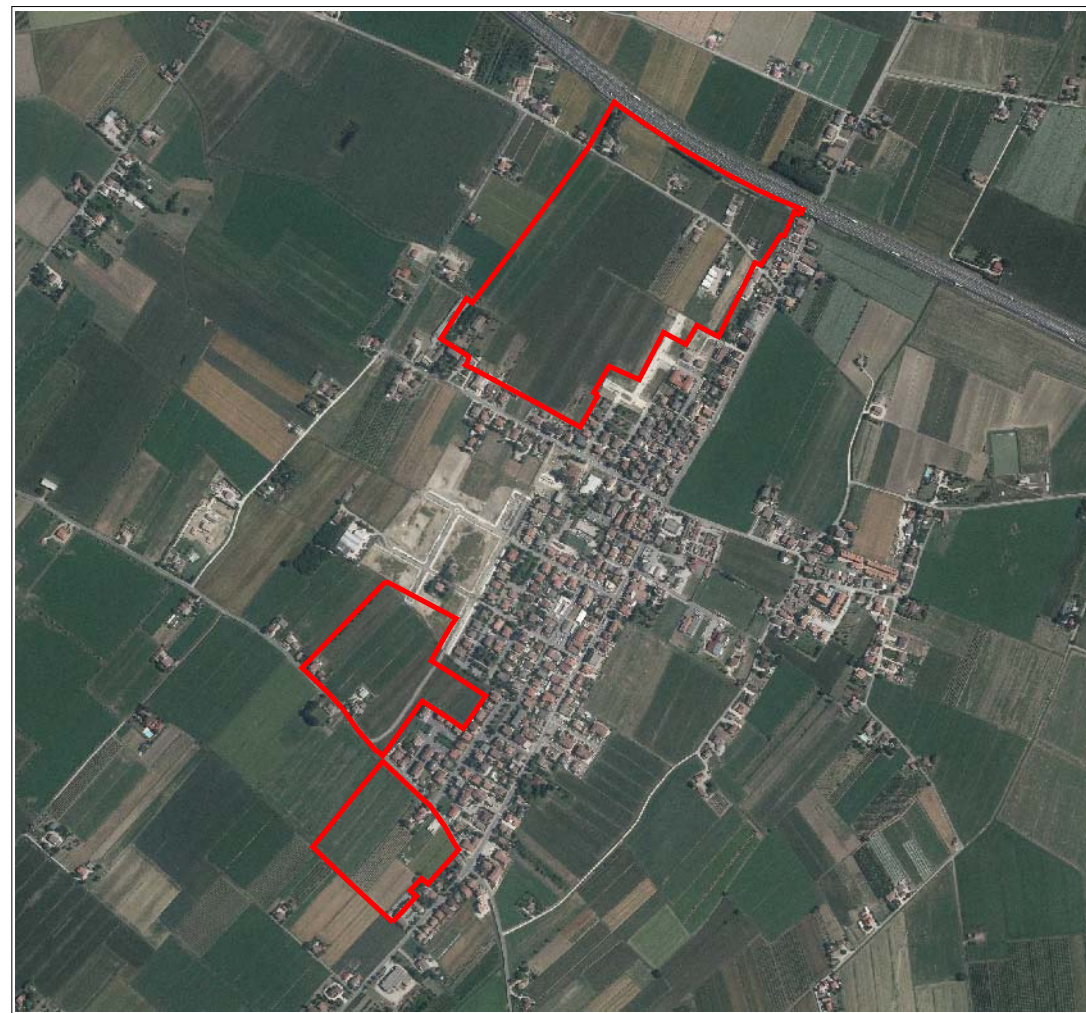
Attuazione dell'art.21 della L.R. 20/2000 e s.m.i.

SCHEDA AMBITO INSEDIATIVO A12 S.MARIA NUOVA

1



SCALA 1:15.000



Territorio urbanizzato (Art. 28 LR 20/2000)

- Territorio urbanizzato ai sensi Art. 13 LR 47/78
- Ambiti urbani consolidati ( Art. A-10)
- Centro storico ( Art. A-7 )
- Ambiti specializzati per attività produttive (Art. A-13)
- Ambiti specializzati per attività terziarie (Art. A-13)
- Principali dotazioni territoriali di qualità urbana (Art. A-22)
- Ambiti da riqualificare (Art. A-11)
- Previsioni a destinazione produttiva o residenziale confermate da PRG approvato entro giugno 2005
- Previsioni con destinazione a dotazioni territoriali confermate da PRG approvato entro giugno 2005
- Aziende a rischio di incidenti rilevanti

Territorio urbanizzabile

- Ambiti per nuovi insediamenti (Art. A-12)
- Nuovi ambiti specializzati per attività produttive (Art. A-13)
- Nuovi ambiti specializzati per attività terziarie (Art. A-13)
- Nuove dotazioni territoriali di qualità urbana (Art. A-22)

Ambiti di valore naturale e ambientale (Art. A - 17 L.R. 20/2000)



Ambiti agricoli di rilievo paesaggistico (Art. A - 18 L.R. 20/2000)

- Ambiti agricoli di rilievo paesaggistico con vocazione viticolo - olivicola e presenza di elementi naturalistico - ambientali (Art. A-18a)
- Ambiti agricoli di rilievo paesaggistico a componente silvicola- zootecnica-seminativo (Art. A-18b)
- Ambiti agricoli di rilievo paesaggistico con forte presenza di elementi di valore naturale- ambientale (Art. A-18c)
- Ambiti agricoli di rilievo paesaggistico con dominanza della componenete naturale - ambientale e forme di zootecnica a pascolo naturali ed alpeggio (Art. A-18e)
- Ambiti agricoli di rilievo paesaggistico con dominanza della componenete silvicola e zootecnica estensiva (Art. A-18d)

Ambiti ad alta vocazione produttiva agricola (Art. A - 19 L.R. 20/2000)

- Ambiti ad alta vocazione produttiva agricola specializzata di pianura (Art. A-19a)
- Ambiti ad alta vocazione produttiva agricola specializzata di fondovalle (Art. A-19b)
- Ambiti ad alta vocazione produttiva agricola specializzata di elevata connotazione paesaggistica (Art. A-19c)
- Ambiti ad alta vocazione produttiva agricola con specializzazione zootecnica intensiva (Art. A-19d)
- Limite all'insediamento di allevamenti intensivi rispetto al territorio urbano
- Ambito agricolo periurbano (Art. A - 20 L.R. 20/2000)

Ambiti agricoli del paesaggio fluviale (Art. 17 PTCP)

- Zone ricomprese nel limite morfologico (Art. 17b PTCP)
- Zone di tutela del paesaggio fluviale (Art. 17c PTCP)

Piano Infraregionale per le Attività Estrattive

- P.I.A.E. approvato con Delibera di Consiglio Provinciale n. 12509/22 del 19.02.04
- Corsi d' acqua principali
- Crinali
- Ambiti pianificazione previgente

Ambiti della sostenibilità ambientale di scala territoriale

- Ambiti per la riconnessione delle reti ecologiche e per gli interventi compensativi derivanti dai nuovi processi insediativi

Sistema infrastrutturale viario

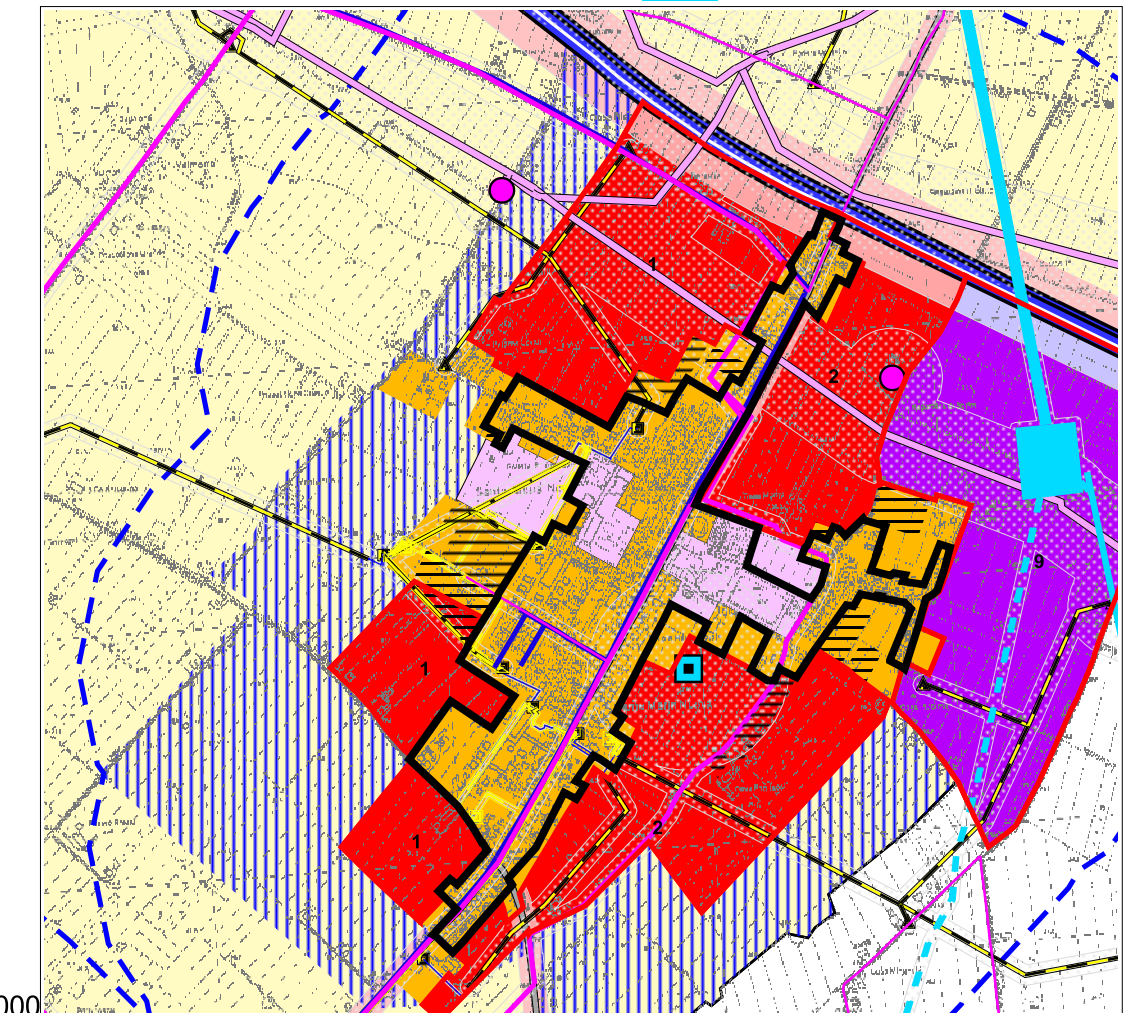
- Autostrada A 14
- Strade statali esistenti
- Strade provinciali esistenti
- Strade statali di progetto
- Strade provinciali di progetto
- Strade provinciali da adeguare
- Strade comunali di progetto/da adeguare e/o potenziare
- Svincoli
- Linee ferroviarie

Sistema dei vincoli infrastrutturali

- Rispetti da infrastrutture varie compresi in A-12
- Rispetti da infrastrutture varie compresi in A-13
- Rispetti da infrastrutture varie in A-11
- Rispetti da infrastrutture tecnologiche
- Rispetti cimiteriali
- Confini comunali

Sistema infrastrutturale tecnologico

- Depuratori
- Cabine e serbatoi sistema acquedottistico
- Pozzi e sorgenti
- Condotte principali sistema acquedottistico
- Rete acquedottistica (distribuzione)
- Rete acquedottistica (adduzione)
- Cabine gas
- Condotte principali gas
- Rete distribuzione gas
- Rete elettrica media tensione
- Rete elettrica media tensione - cavo interrato
- Rete elettrica media tensione - progetto
- Rete elettrica alta tensione
- Rete elettrica alta tensione - progetto
- Rete elettrica - demolizioni previste
- Antenne radio - TV
- Canale Emiliano Romagnolo e sue derivazioni
- C E R
- Condotte principali esistenti
- Condotte principali di progetto
- Vasche



SCALA 1:15.000